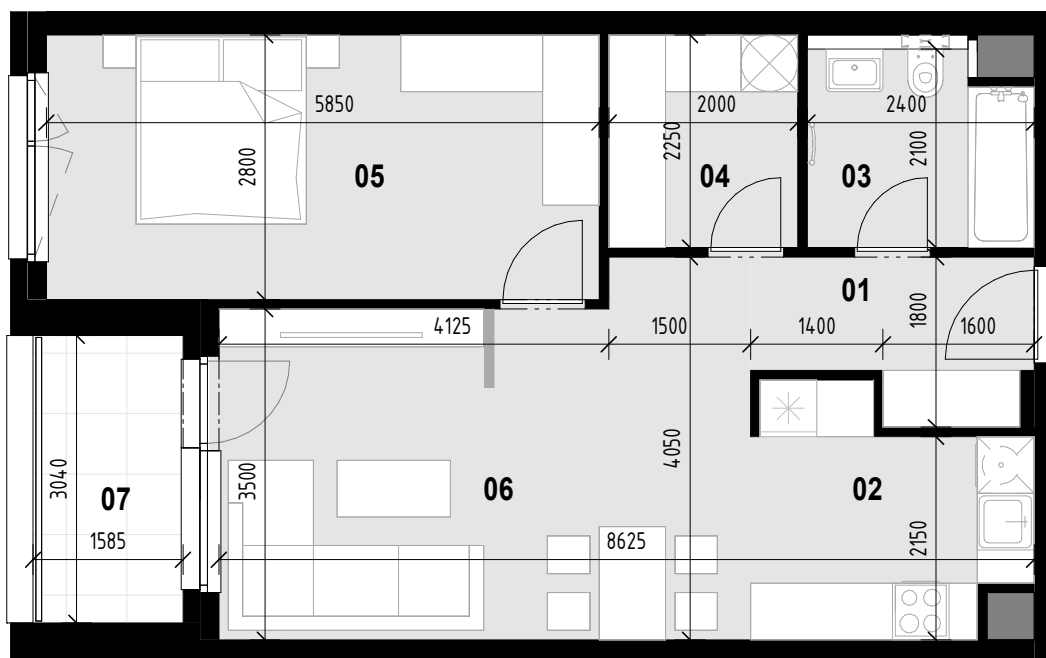


REZIDENCIA

# HRON

## BYT C1.4.4



2 - IZBOVÝ

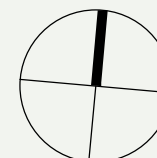
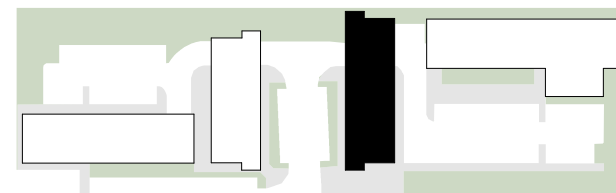
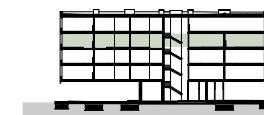
|        |                         |                      |
|--------|-------------------------|----------------------|
| 01     | CHODBA                  | 4.47 m <sup>2</sup>  |
| 02     | KUCHYŇA                 | 6.81 m <sup>2</sup>  |
| 03     | KÚPEĽŇA + WC            | 4.76 m <sup>2</sup>  |
| 04     | ŠATNÍK + PRÁČOVŇA       | 4.50 m <sup>2</sup>  |
| 05     | SPÁĽŇA                  | 16.38 m <sup>2</sup> |
| 06     | OBÝVACIA IZBA + JEDÁLEŇ | 20.43 m <sup>2</sup> |
|        |                         | 57.35 m <sup>2</sup> |
| 07     | LODŽIA                  | 4.88 m <sup>2</sup>  |
|        |                         | 4.88 m <sup>2</sup>  |
| CELKOM |                         | 62.23 m <sup>2</sup> |

C1.4.4

4.NP



OBJEKT C1



0 1 2 m

**Uvedené plochy a rozmery miestností sú predbežné a nemusia sa zhodovať s realizáciou.**

Celková plocha predstavuje plochu s balkónom/terasou/predzáhradkou.

Predajná plocha nezahŕňa plochu pod vnútornými deliacimi a nosnými stenami.

Riešenie zariadenia bytu (zariaďovacie predmety ako kuchynská linka, sanita, nábytok atď.) a jeho umiestnenie je len ilustračné.